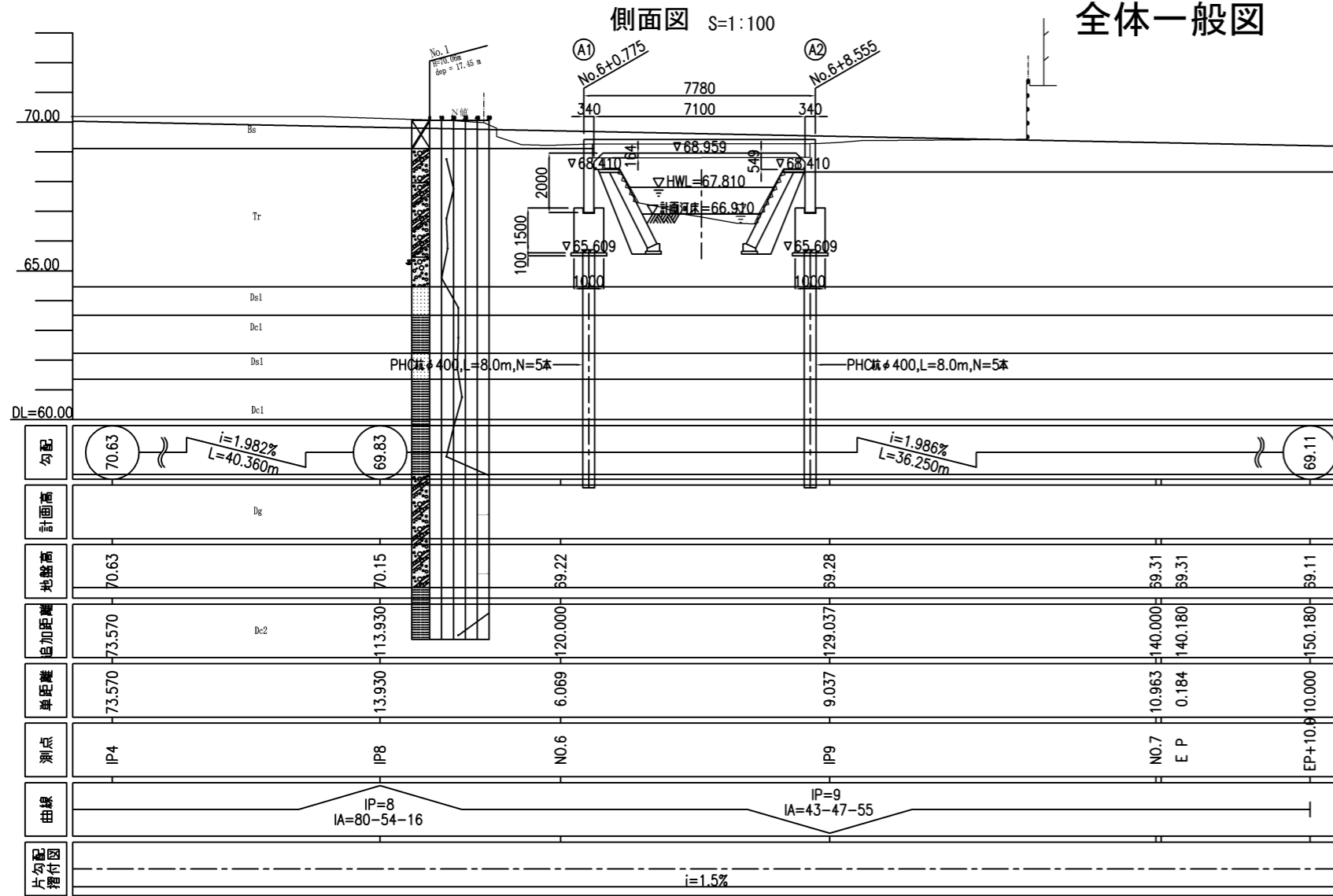
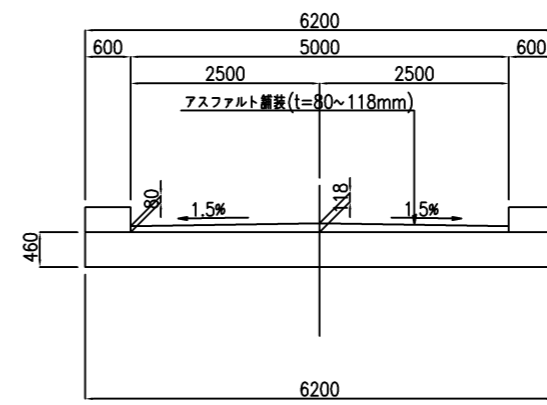


全体一般図



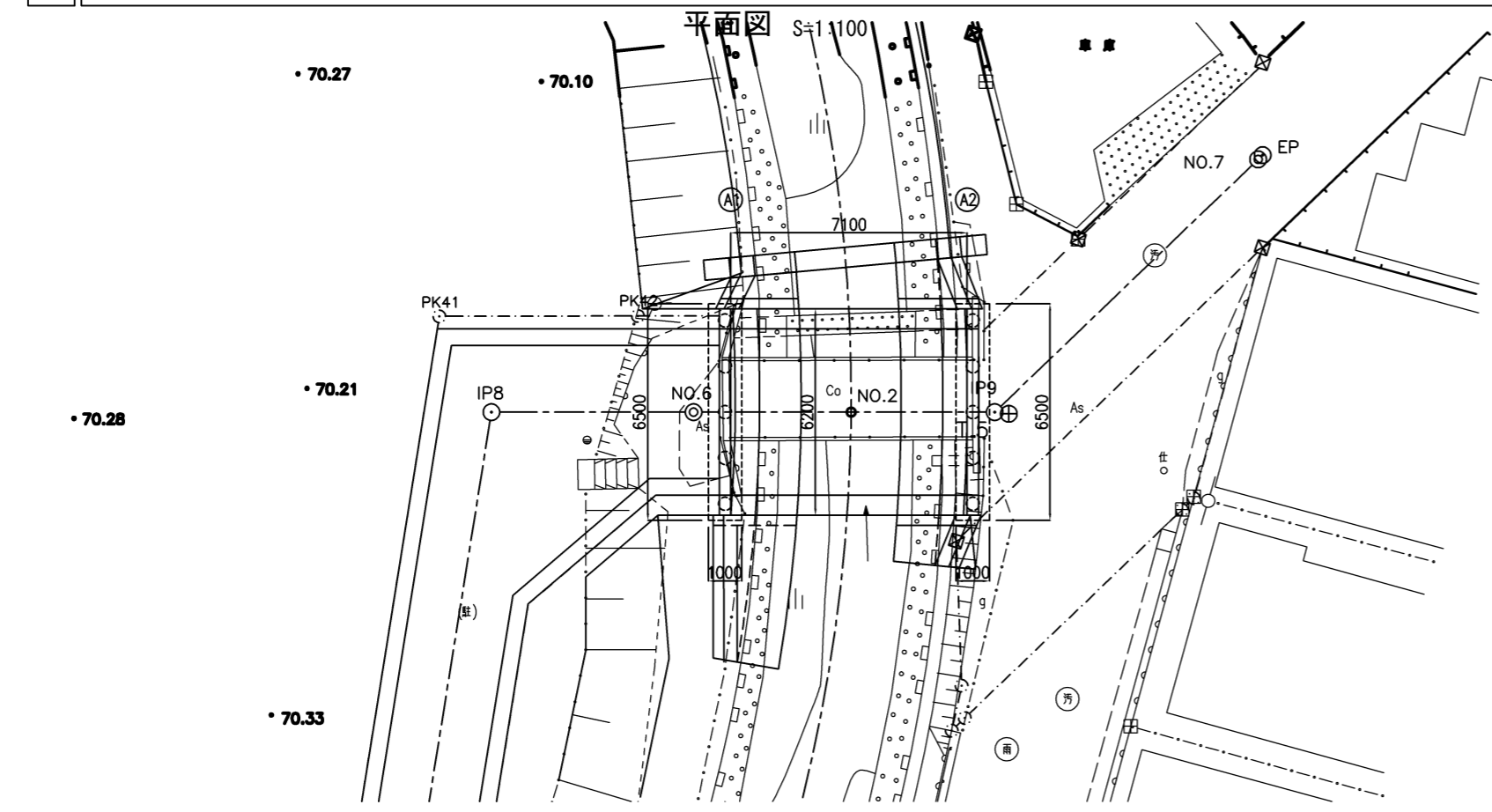
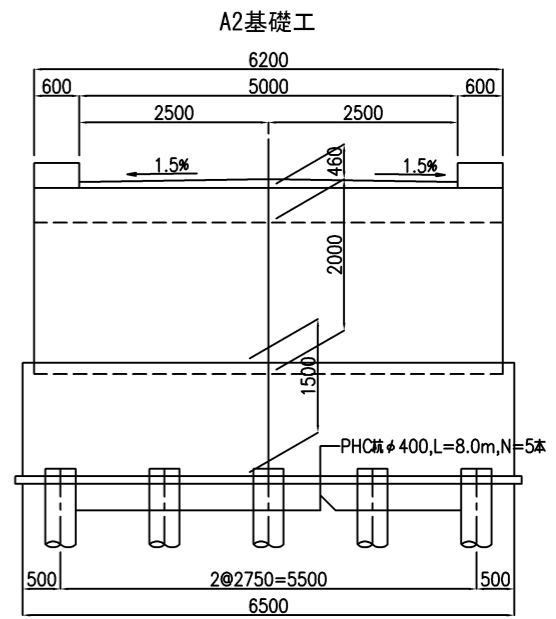
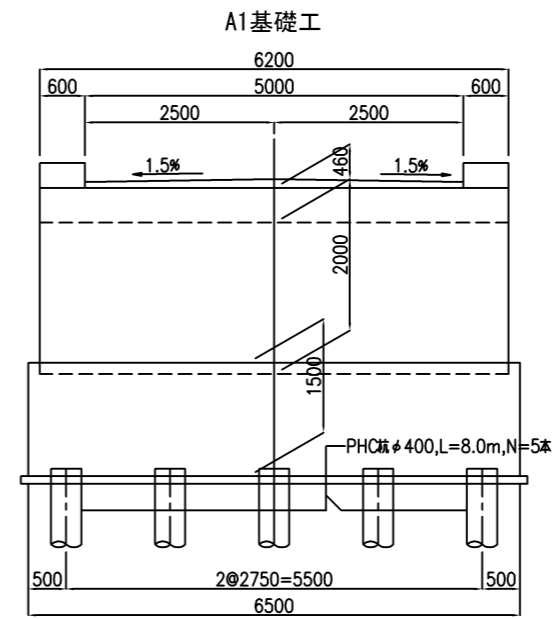
上部工断面図 S=1:50



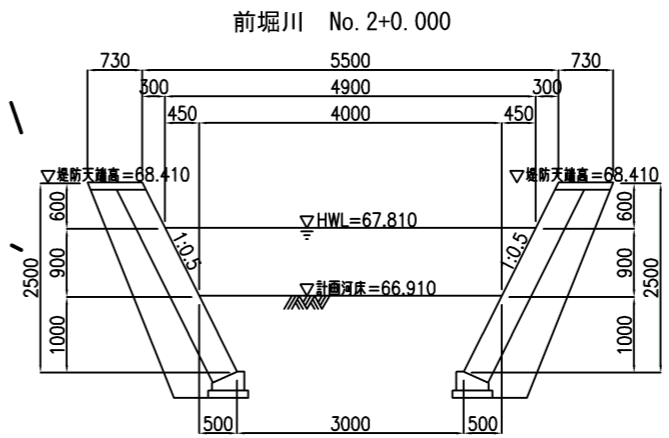
設計条件

橋名	西武6号橋
橋の重要度	A種橋
荷重	A活荷重
形式	門形カルバート
桁長	7.780m
支間	7.100m
有効幅員	5.00m
斜角	90°00'00"
平面曲線	〇〇
縦断勾配	i=1.986%
横断勾配	1.500% 1.500%
舗装	アスファルト舗装 t=80mm
設計乗高	橋軸方向 kh=0.3
地盤種別	II種地盤
支持層	砂礫層
本体工	コンクリート 加圧工 : $\sigma_{ck}=50N/mm^2$ 地覆・底版工 : $\sigma_{ck}=24N/mm^2$
鉄筋	加圧工 : SD295 地覆・底版工 : SD345
基礎工	杭工 : PHC杭 $\phi 400$ 打設工法 : プレキャスト工法

下部工断面図 S=1:50



河川断面図 S=1:50



年 度	平成 21 年度					
工 事 名	西武 6 号橋詳細設計業務委託					
工 事 場 所	人間市大字仏子地内					
図 名	全体一般図					図番
						2 / 17
部 長	次 長	課 長	補 佐	主 幹	主 査	設 計
設 計	人間市役所 建設部 道路整備課					