

北海道建設新聞

2019年
(令和元年)

10月21日
月曜日

HOKKAIDO
KENSETSU
SHIMBUN.

発行所
北海道建設新聞社
〒060-0004札幌市中央区
北4条西19丁目1番地11
TEL(011)611-6311
FAX(011)621-2913

<https://e-kensin.net/>

- 旭川支社 (0166)26-2541
 - 苫小牧支社 (0144)33-0161
 - 帯広支社 (0155)22-0401
 - 函館支社 (0138)52-3870
 - 釧路支社 (0154)41-3832
 - 空知支社 (0126)25-2444
 - 小樽支社 (0134)33-0866
 - 北見支社 (0157)23-4666
 - 室蘭支局 (0143)24-5188
 - 留萌支局 (0164)42-2443
 - 稚内支局 (0162)73-1830
 - 網走支局 (0152)44-2675
- ©北海道建設新聞社2019

柱・梁のせん断補強筋
(耐震補強材)

スパイラルフープ

株式会社 東和

本社 / 〒053-0822
札幌市川崎町六丁目二番二
電話 (011)447-1121
FAX (011)447-1121
苫小牧支店 電話 (0144)781-3888
函館支店 電話 (0138)781-3888

スパイラルフープ(角・丸・八角)
閉鎖型帯筋及スタラップ
割裂補強筋等製造販売

きよう

コープさつ

北見市の力

道道滝之町

官公庁の入

一具本内こま

共和コンクリート工業

斜角門形カルバート15個 音更町の道路改良に納入

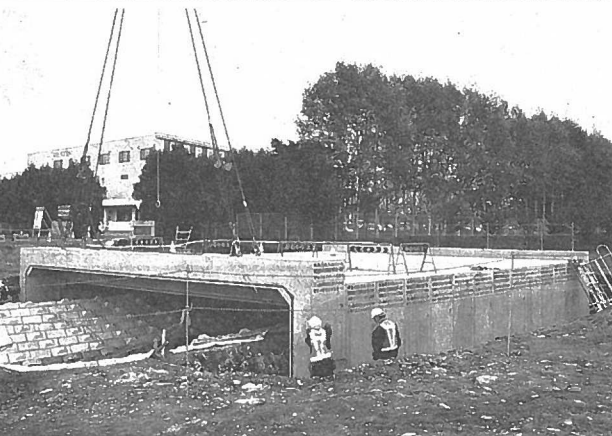
小規模橋梁架換で施工早く

【帯広】共和コンクリート工業(本社・札幌、本間文士社長)は、音更町発注の音更下音更西3線道路改良工事に、農業水路をまたぐ斜角門形カルバート15個を納入した。道内では2件目。同社では「橋梁の代わりに水路をまたいでかぶせるだけの製品。橋梁から橋梁への架け換えもあるが、小規模橋梁の架け換

えに適した製品であることを知ってもらいたい」と話している。道外では約400件の工事で実績があるが、道内では3年前、道南の森町に6個を納入。今回、本格採用された。納入した製品のサイズは長さ9.5×高さ1.7×幅0.912m、水路と道路の交差角である斜角度は74度。重量は1

個19.08t、納入総重量は286t。延長15m以下の小規模橋梁の架け換えに適し、水路にかぶせるだけなので、施工スピードが早く、工期を大幅に短縮できる。また、独自の製造技術で、水路と交差する道路との交差角を90度から60度まで自由に設定でき、そのため製品数を少なくできコストを抑えることが可能。既設の水路を撤去せず、通水したまま工事ができ水換えする必要がない。

今回の現場は音更町の柳月スイートピアガーデン前。早期交通開放に向け、11日に8個、12日午前中までに7個を設置した。設計は北開水工コンサルタント、施工は村上土建開発工業・ドゥテック共同。同製品は、斜角門形カルバート工法研究会(事務局・共和コンクリート工業東京本社内)で普及促進を図っている。



音更町の柳月・スイートピアガーデン横の町道に設置した

問合わせは、同社本社 011(736)0181または、同社東京本社 03(6907)3724。

(企画記事)

審査で同コンソーシアムが最良提案者となった。

は、土木技術者の基礎知識を学べる土木技術者研修も開く。

許試験場敷地と旭川方面本部総合庁舎敷地ほかの除雪2件を一般競争公告

斜角門形カルバート工法

わたしたちは、コンクリート製品を通じて
これからも社会発展に貢献していきます。



共和コンクリート工業株式会社

本社 〒060-0808 北海道札幌市北区北8条西3-28 札幌エルプラザ TEL 011-736-0181
東京本社 〒170-0005 東京都豊島区南大塚3-10-10 南大塚スクエアビル TEL 03-6907-3721